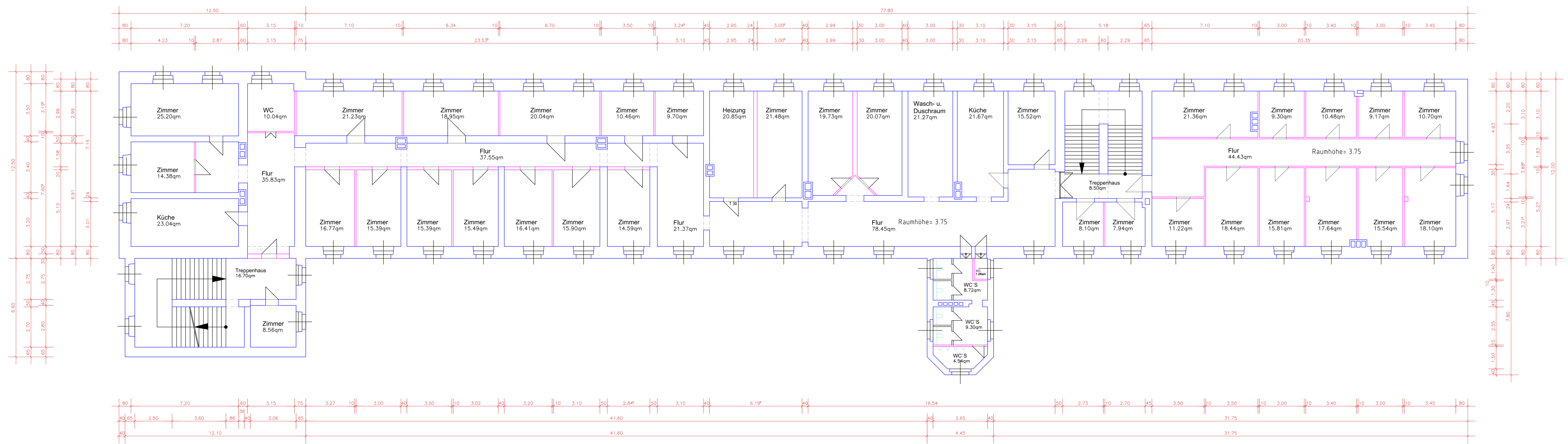
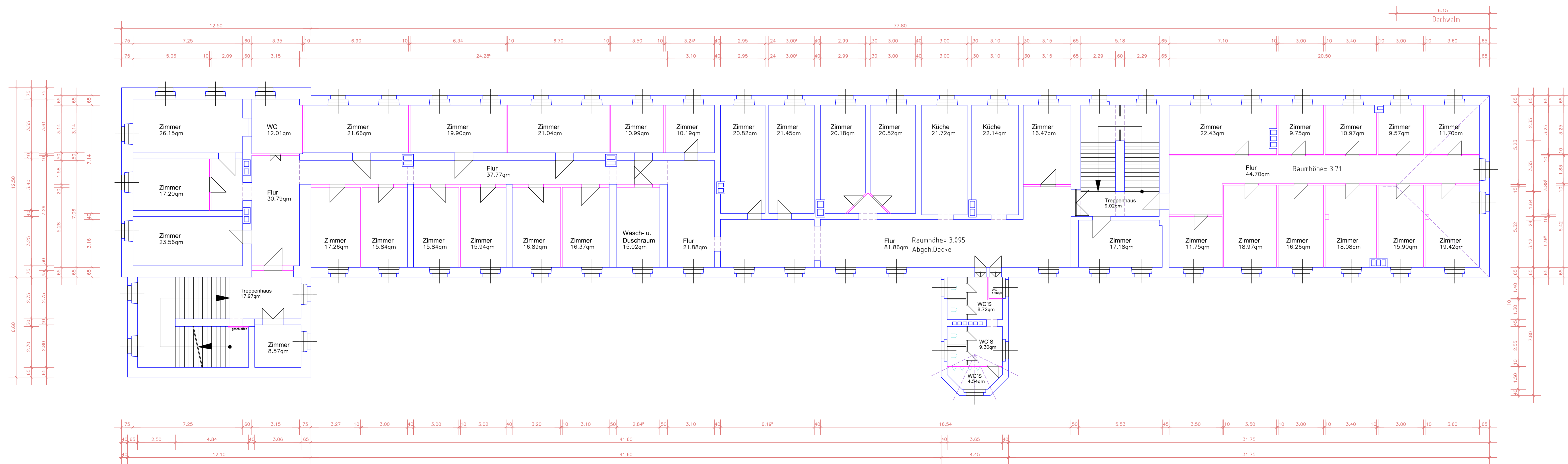


CALMBERGSTRASSE

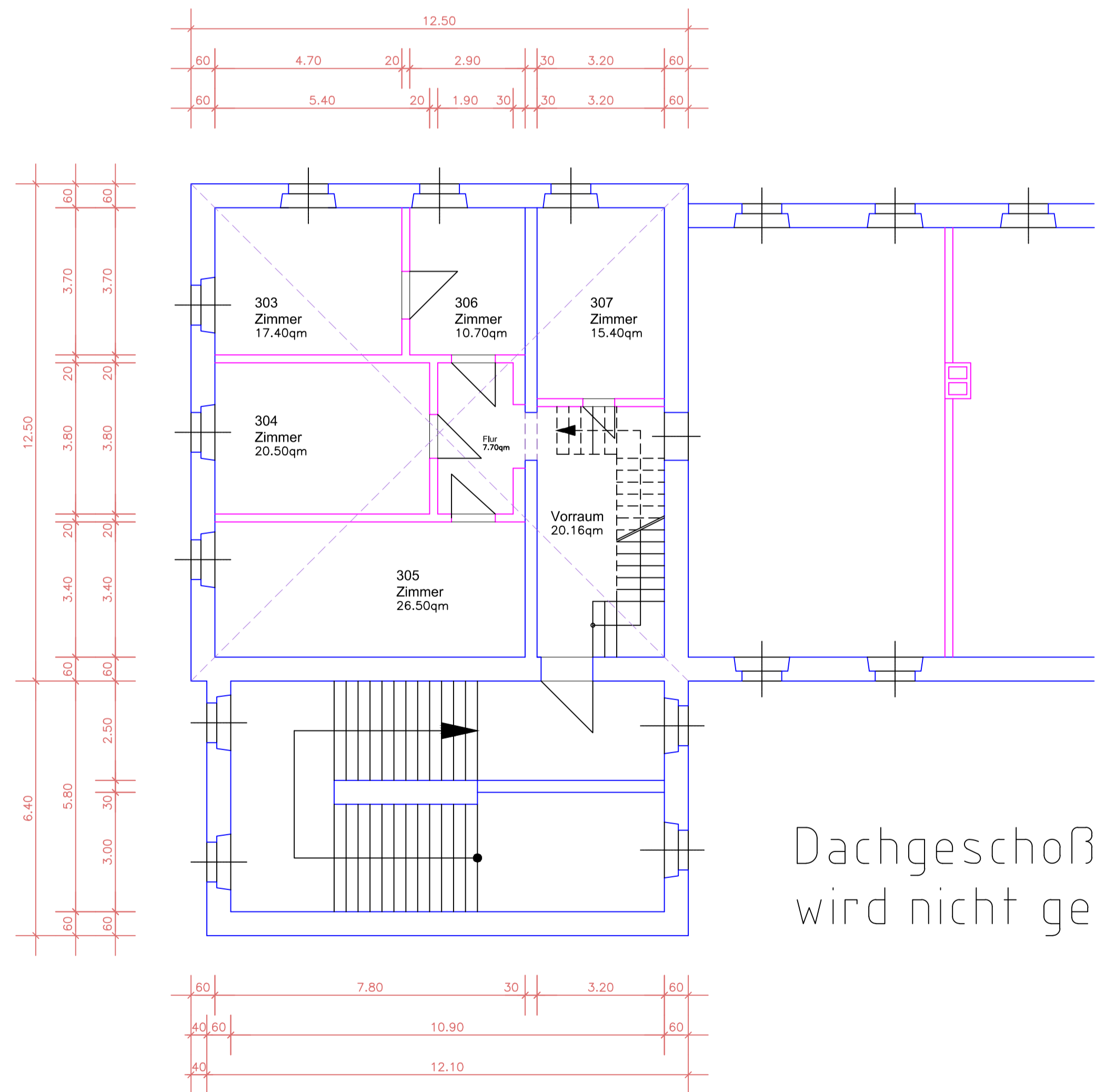
GÖGGINGERSSTRASSE



FREISTAAT BAYERN STAATLICHES BAUAMT AUGSBURG <small>BURGMANNSTR. 12, 86150 AUGSBURG, TEL. 0921/2281-0 FAX: 0921/2281-214, E-MAIL: poststelle@stbaa.bayern.de</small>			
Gemeinschaftsunterkunft für Asylbewerber 86159 Augsburg Calmbergstr. 2a			
Grundriß		Bestand	
1. Obergeschoß		M 1:100	
MASSL. NR.	KAPITITEL	GEZ. VON NAME	GEZ. AM STAND
ARCHITEKT STAATLICHES BAUAMT BURGMANNSTR. 12 86150 AUGSBURG TEL. 0921/2281-0 FAX 0921/2281-214	ABT. L-3	11.12.2004	30.05.2012 SONSTIGES DRUCK FACHPLANER
DATUM 10624_A_GR_1.OG			PLANNR./INDEX 20.403

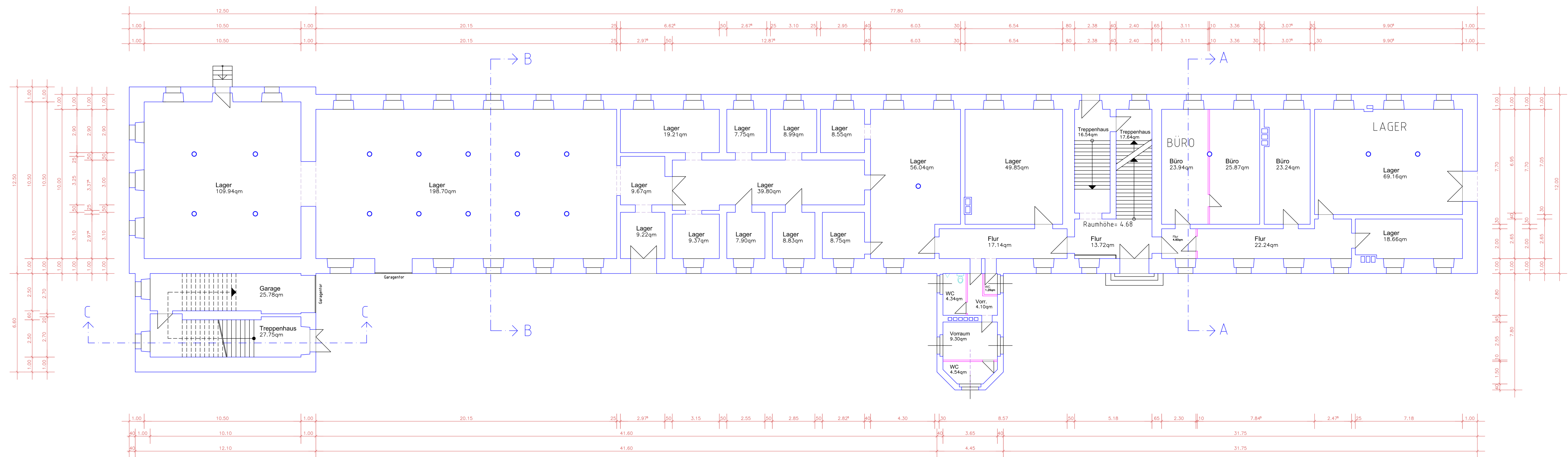


FREISTAAT BAYERN STAATLICHES BAUAMT AUGSBURG <small>BURGMARSTR. 12, 86152 AUGSBURG, TEL. 0821/2391-0, FAX. 0821/2391-214, E-MAIL: poststelle@bauamt.bayern.de</small>			
Gemeinschaftsunterkunft für Asylbewerber 86159 Augsburg Calmburgstr. 2a			
Grundriß 2.Obergeschoß			Bestand M 1:100
<small>MASSTAB</small> <small>ARCHITEXT</small>	<small>KAPITTEL</small> <small>STÄATLICHES BAUAMT</small>	<small>GEZEHN</small> <small>ABT. L-3</small>	<small>GEZ. AM</small> <small>86152 AUGSBURG</small>
<small>STÄATLICHES BAUAMT</small> <small>ABT. L-3</small> <small>BURGMARSTR. 12</small> <small>86152 AUGSBURG</small> <small>TEL. 0821/2391-0, FAX. 0821/2391-214</small>	<small>STAND</small> <small>30.09.2012</small>	<small>PLANNUMMER</small> <small>0801/1</small>	<small>SONSTIGES</small> <small>FAUPLANER</small>
<small>DATUM</small> 10624_A_GR_2.OG	<small>PLANNUMMER</small> 20.404		

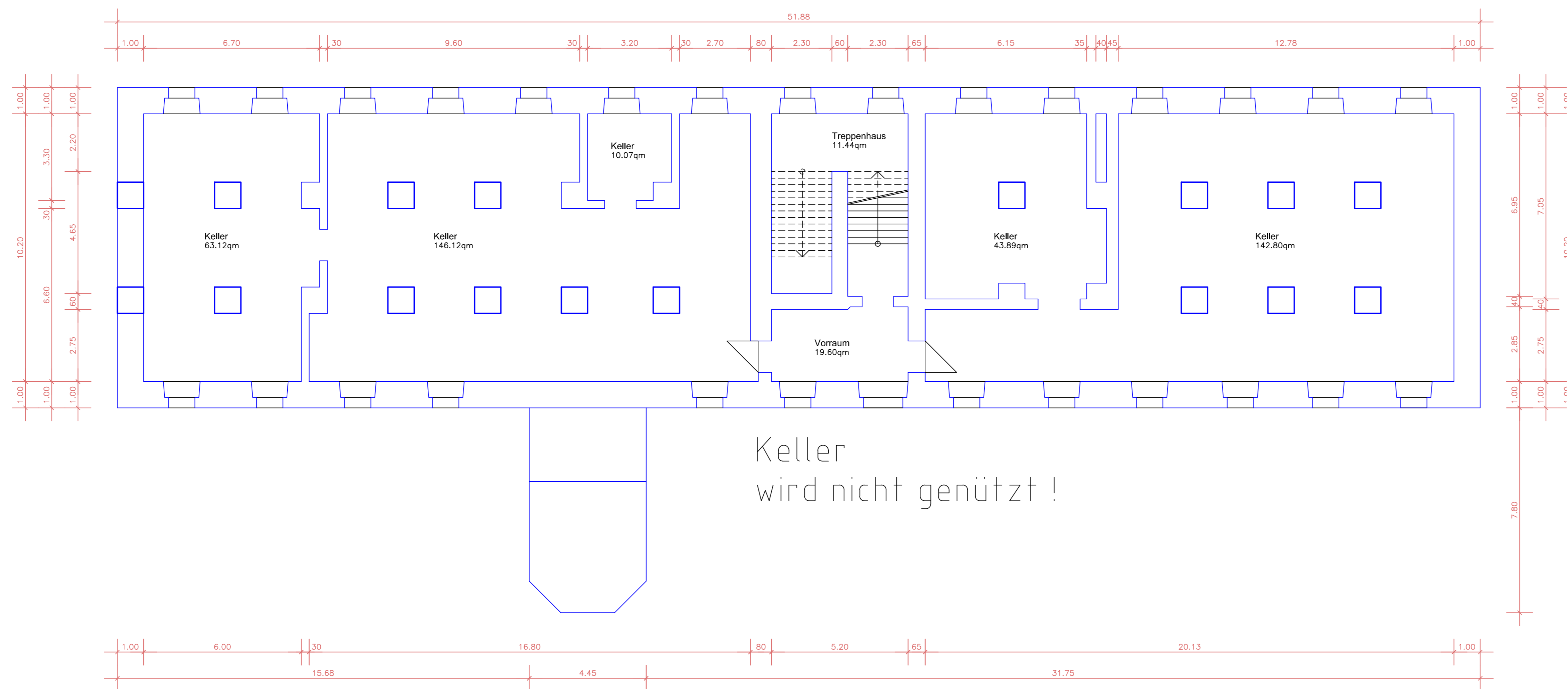


Dachgeschoß
wird nicht genutzt !

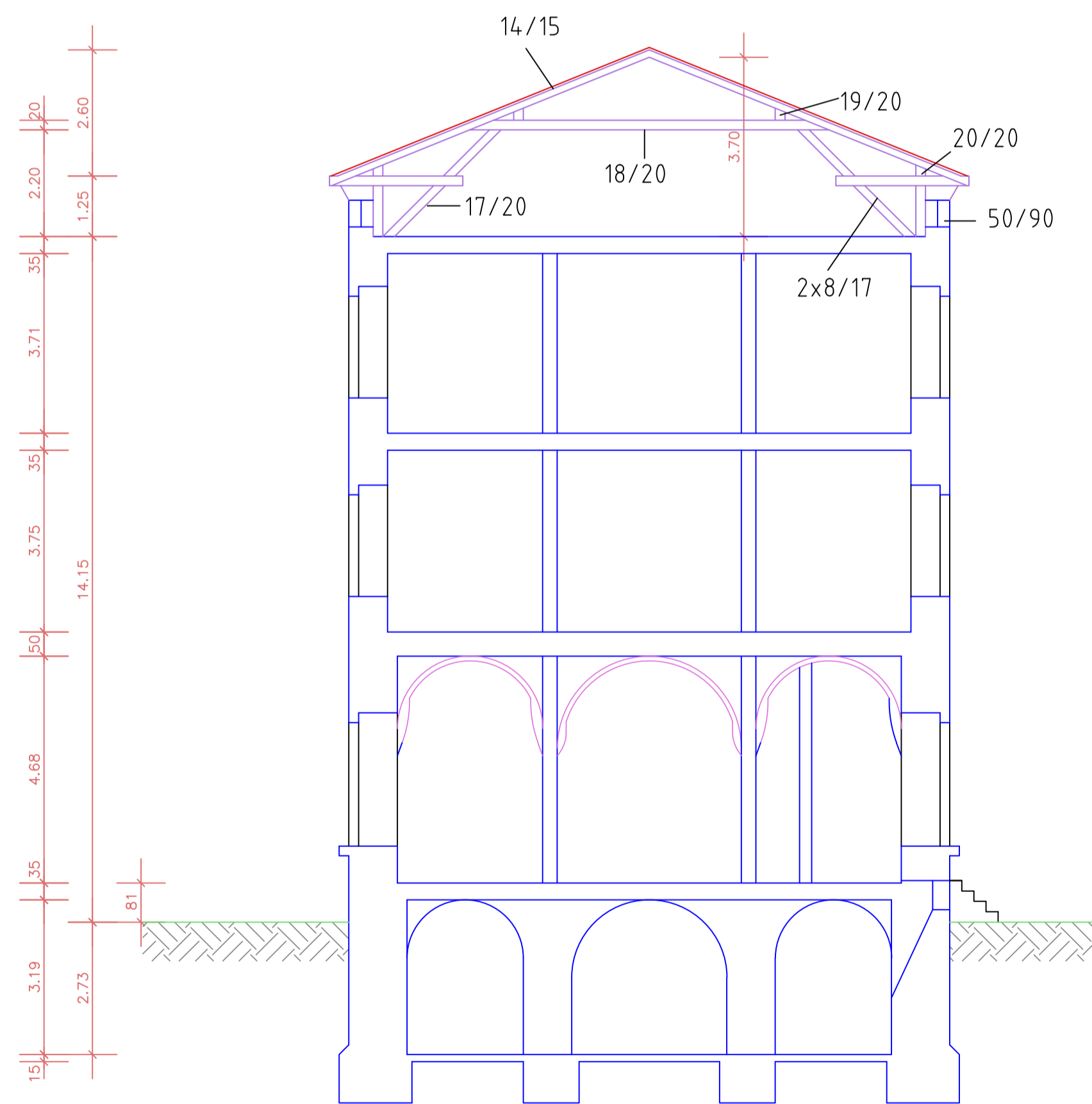
FREISTAAT BAYERN STAATLICHES BAUAMT AUGSBURG <small>BURGMKAISTR. 12, 86152 AUGSBURG, TEL. 0821 / 2581-0, FAX. 0821 / 2581-214, E-MAIL: poststelle@stbaa.bayern.de</small>						
Gemeinschaftsunterkunft für Asylbewerber 86159 Augsburg Calmbergstr. 2a						
Grundriß				Bestand		
				M 1:100		
MASSN.-NR.	KAP./TITEL	GEZ. VON	GEZ. AM	STAND	PLOTDATUM	SONSTIGES
		Archt	11.10.2004	01.06.2012	08.03.17	
ARCHITEKT			FACHPLANER			
STAATLICHES BAUAMT ABT. L-3 BURGMKAISTR. 12 86152 AUGSBURG TEL 0821/2581-0, FAX 0821/2581-214						
DATEI				PLANNR./INDEX		
10624_A_GR_3.OG				20.405		



FREISTAAT BAYERN STAATLICHES BAUAMT AUGSBURG <small>BERGHAUSESTR. 12, 86152 AUGSBURG, TEL. 091 12651-0, FAX 091 1261274, E-MAIL: post@bauamt.augsburg.bayern.de</small>		
Gemeinschaftsunterkunft für Asylbewerber 86159 Augsburg Calmburgstr. 2a		
Grundriß Erdgeschoß		Bestand M 1:100
MASSTAB ARCHITEKT	KAPITÄL STATISCHES BAUAMT BERGHAUSESTR. 12 86152 AUGSBURG TEL. 091 12651-0, FAX 091 1261274	ZEICHNER ARB. L-3 08.03.17
DATUM 10624_A_GR_EG	PLANNR. INDEX 20.402	SONSTIGES FACHPLANER



FREISTAAT BAYERN STAATLICHES BAUAMT AUGSBURG <small>BURGGÄRSTR. 12, 86152 AUGSBURG, TEL. 0821/2581-0, FAX 0821/2581-214, E-MAIL: poststelle@sta.bayern.de</small>						
Gemeinschaftsunterkunft für Asylbewerber 86159 Augsburg Calmburgstr. 2a						
Grundriß					Bestand	
Kellergeschoß					M 1:100	
MASSTAB	KAP./TITEL	GEZ. VON	GEZ. AM	STAND	PLD. DATUM	SONSTIGES
		Amt	11.10.2004	31.05.2012	09.03.17	
ARCHITEKT	FACHPLANER					
STAATLICHES BAUAMT ABT. L-3 BURGGÄRSTR. 12 86152 AUGSBURG TEL. 0821/2581-0, FAX 0821/2581-214						
DATEI	PLANNR./INDEX					
10624_A_GR_KG	20.401					



FREISTAAT BAYERN
 STAATLICHES BAUAMT AUGSBURG
 BURGKMAIRSTR. 12, 86152 AUGSBURG, TEL. 0821 / 2581-0, FAX. 0821 / 2581-214, E-MAIL: poststelle@stbaa.bayern.de



Gemeinschaftsunterkunft für Asylbewerber
 86159 Augsburg
 Calmbergstr. 2a

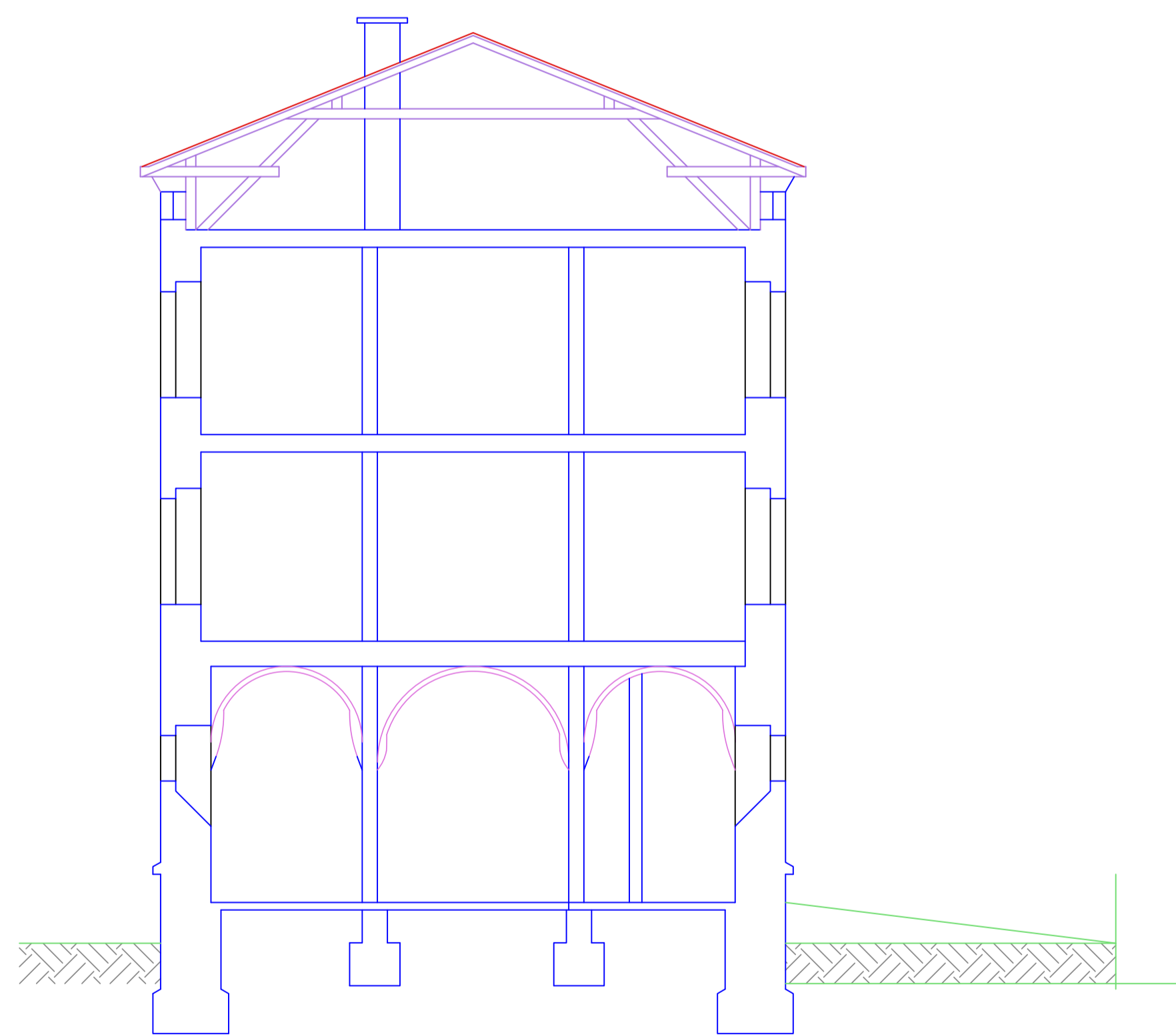
Schnitt Bestand
 A-A

M 1:100

MASSN.-NR	KAP./TITEL	GEZ.VON	GEZ. AM	STAND	PLOT.DATUM	SONSTIGES
		Archt	11.10.2004	01.06.2012	04.03.15	

ARCHITEKT	FACHPLANER
STAATLICHES BAUAMT ABT. L-3 BURGKMAIRSTR. 12 86152 AUGSBURG TEL. 0821/2581-0, FAX 0821/2581-214	

DATEI PLANNR./INDEX
 10624_A_SC_A-A 20.406



FREISTAAT BAYERN
STAATLICHES BAUAMT AUGSBURG

BURGMAYERSTR. 12, 86152 AUGSBURG, TEL. 0821 / 2581-0, FAX. 0821 / 2581-214, E-MAIL: poststelle@stbaa.bayern.de



Gemeinschaftsunterkunft für Asylbewerber
86159 Augsburg
Calenbergstr. 2a

Schnitt
B-B

Bestand

M 1:100

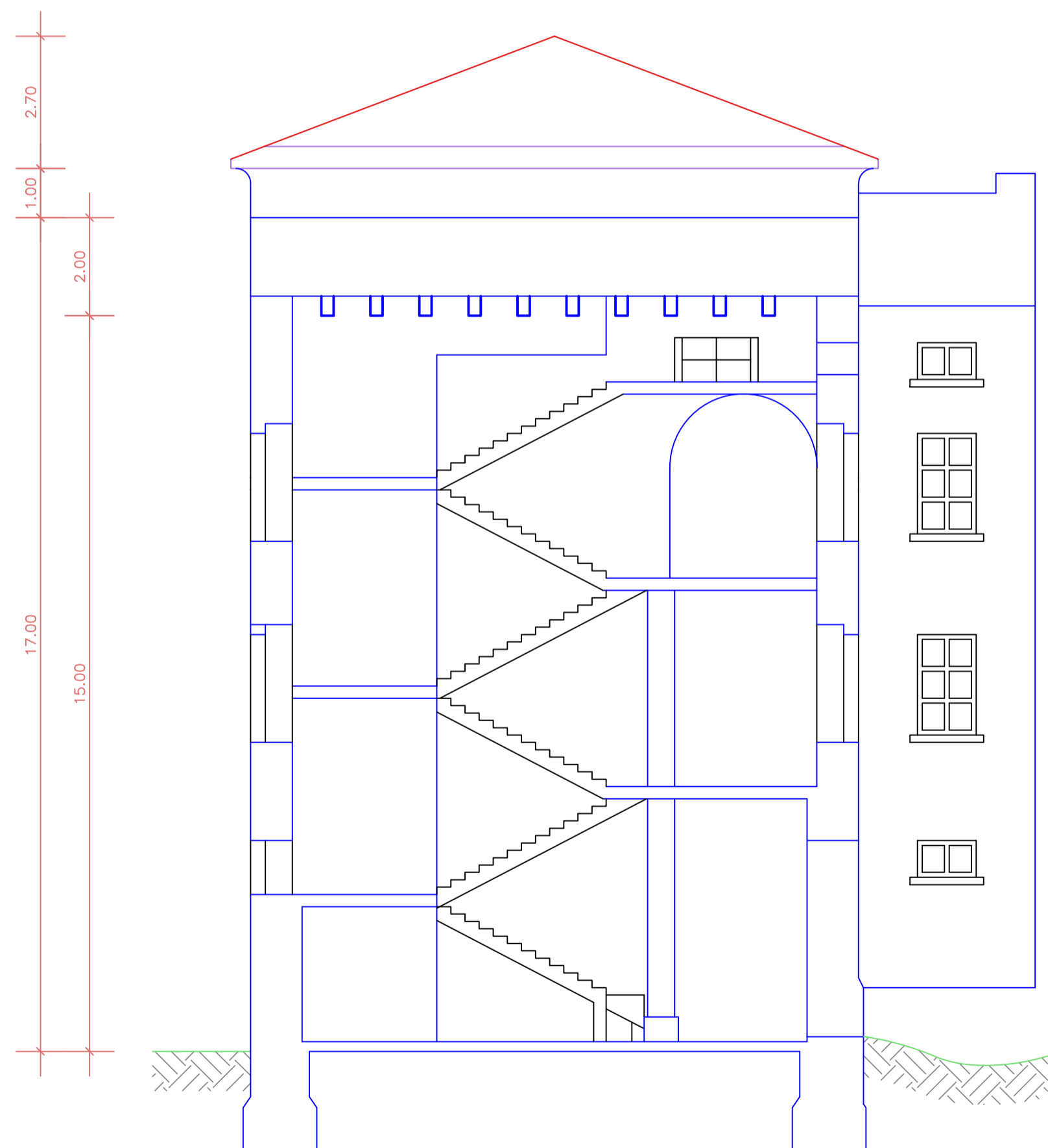
MASSN.-NR	KAP./TITEL	GEZ. VON	GEZ. AM	STAND	PLOTDATUM	SONSTIGES
		Andelt	11.10.2004		01.06.2012	04.03.15

ARCHITEKT
STAATLICHES BAUAMT ABT. L-3
BURGMAYERSTR. 12
86152 AUGSBURG
TEL 0821/2581-0, FAX 0821/2581-214

FACHPLANER

DATEI
10624_A_SC_B-B

PLANNR./INDEX
20.407



FREISTAAT BAYERN STAATLICHES BAUAMT AUGSBURG <small>BURGMKMAIRSTR.12, 86152 AUGSBURG, TEL. 0821 / 2581-0, FAX. 0821 / 2581-214, E-MAIL: poststelle@stbaa.bayern.de</small>						
Gemeinschaftsunterkunft für Asylbewerber 86159 Augsburg Calmbergstr. 2a						
Schnitt					Bestand	
C-C					M 1:100	
MASSN.-NR	KAP./TITEL	GEZ.VON Arbeit	GEZ. AM 11.10.2004	STAND 01.06.2012	PLOTDATUM 04.03.15	
ARCHITEKT STAATLICHES BAUAMT ABT. L-3 BURGMKMAIRSTR. 12 86152 AUGSBURG TEL. 0821/2581-0, FAX 0821/2581-214					FACHPLANER	
DATEI 10624_A_SC_C-C					PLANNR./INDEX 20.408	